

PROFILAKTYCZNY PROGRAM EDUKACYJNY

"RE@LNIE ODPOWIEDZIALNI"

Część Ogólnopolskiej Kampanii
Społecznej "Odłącz się-Połącz się"
(wiosna 2022r.)

Patronat merytoryczny



**Instytut
Matki i Dziecka**



**pozytywna
opinia.pl**

Patronat

NASK

Organizator



Ogólnopolska Kampania "Odłącz się - Połącz się"

PROBLEM: NADUŻYWANIE I
NIEODPOWIEDNIE KORZYSTANIE Z
EKRANÓW PRZEZ DZIECI W WIEKU
PRZEDSZKOLNYM I
WCZESNOSZKOLNYM.



Biorąc pod uwagę dostępne wyniki badań, opinie ekspertów oraz swoje wieloletnie doświadczenie w prowadzeniu programów profilaktycznych by chronić dzieci przed e-uzależnieniami, Stowarzyszenie Strefa Wsparcia postanowiło zadziałać na szeroką skalę.



Celem Kampanii "Odłącz się-Połącz się" jest dotarcie do jak największej liczby rodziców i opiekunów używając wszelkich możliwych kanałów, by:

- poznali zagrożenia - świadomość rodzica
- uwierzyli, że mają wpływ - obecność i uważność rodzica
- wiedzieli jak postępować w sytuacjach problemowych oraz by uniknąć e-uzależnień - relacja chroni

Kampania zakłada szereg działań ogólnopolskich:

- profilaktyczny program edukacyjny "Re@Inie Odpowiedzialni"
- spoty TV, spoty radiowe
- aktywność w Social Mediach, YouTube
- szeroką promocję internetową (reklama natywna, Influencerzy, google ads...)
- e-platformę Odłącz się. Połącz się. (materiały eksperckie dostępne dla wszystkich bezpłatnie)



GŁÓWNE AUTORKI PROGRAMU

Trenerki edukacji medialnej i cyfrowej



**KAROLINA
JÓZEFOWICZ**

Prezes SSW

Psycholog, logopeda, autorka i realizatorka projektów profilaktycznych dotyczących bezpiecznego korzystania z technologii przez najmłodszych. Wizjonerka i idealistka. Zafascynowana ludźmi – ich potencjałem i różnorodnością.

Psychoterapeutka w trakcie certyfikacji, trenerka umiejętności psychospołecznych, autorka i realizatorka projektów profilaktycznych dotyczących bezpiecznego korzystania z technologii przez najmłodszych.

MARZENA TOKAR

Wiceprezes SSW



PROFILAKTYCZNY PROGRAM EDUKACYJNY DLA PRZEDSZKOLI I SZKÓŁ

- bezpłatny dla każdej polskiej placówki oświatowej
- stawiający na dobrą profilaktykę
- uświadamiający szkodliwość nadmiernego korzystania z ekranów
- uczący jak rozmawiać o ekranach z rodzicami i dziećmi
- łatwe w obsłudze narzędzia dla nauczycieli (filmy, podcasty, prezentacje, scenariusze, karty pracy z rodzicami i dziećmi)

PROFILAKTYCZNY PROGRAM EDUKACYJNY DLA PRZEDSZKOLI I SZKÓŁ



Bezpłatny



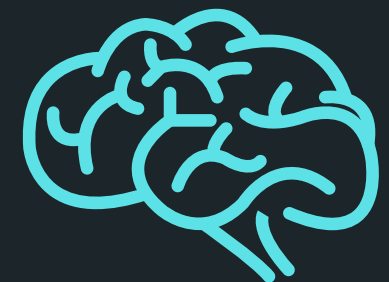
Intuicyjny



Kompendium
wiedzy, praktyczne
porady



Prosty w obsłudze

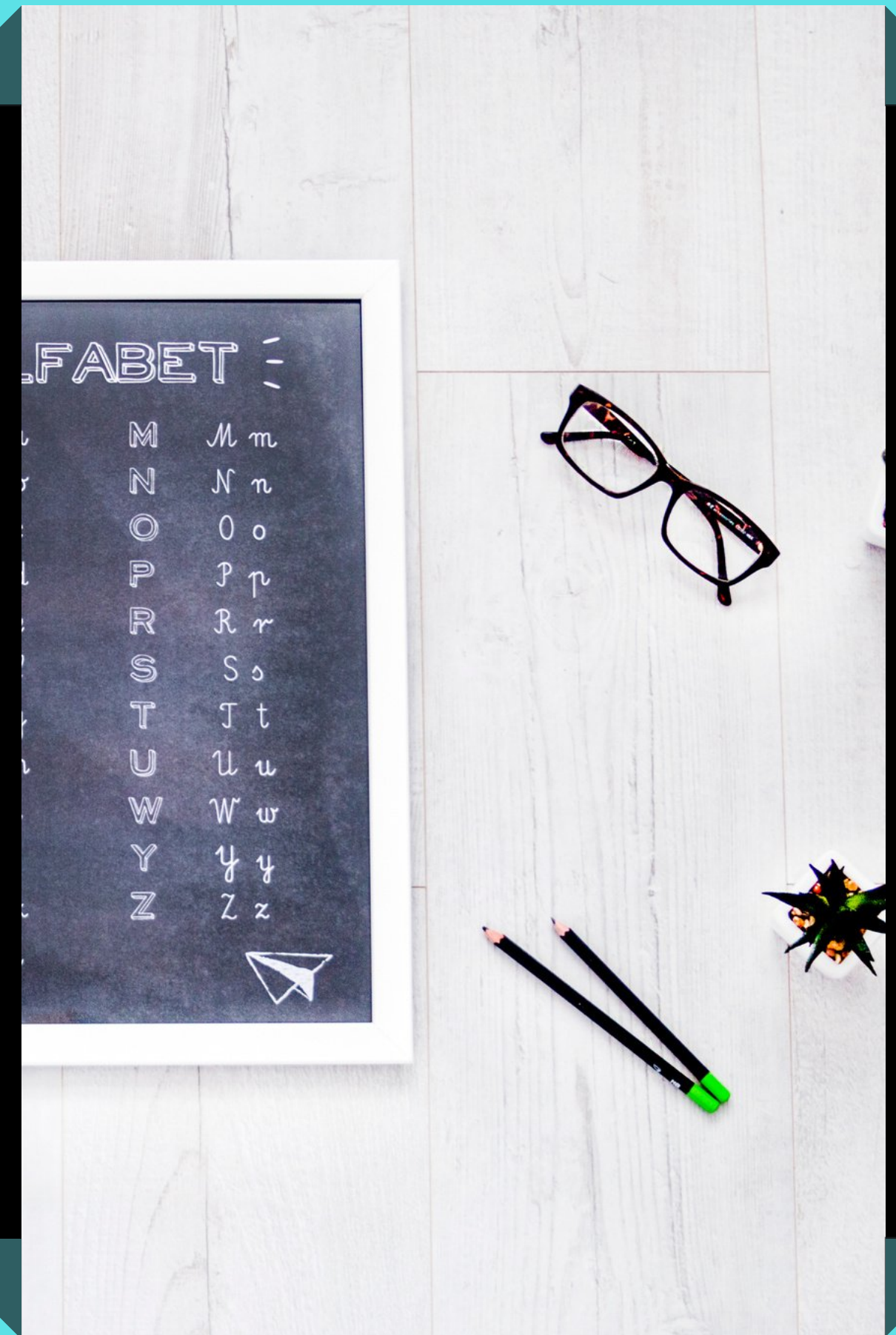


Łatwo
przyswajalny

KORZYŚCI

- komplet materiałów dla kadry pedagogicznej (filmy, podcasty, prezentacje, scenariusze, karty do pracy z rodzicami i dziećmi..)
 - wiedza na temat zagrożeń związanych z ekranami
 - strategię : jak mieć uważność na dziecko?, jak rozmawiać z dziećmi i rodzicami?, jak prowadzić zajęcia?
 - proste narzędzia do bezpośredniego wykorzystania (konspekty scenariuszy, karty pracy, wskazówki, itd...)
- obecność w spisie placówek na e-platformie kampanii ("sprawdź czy placówka twojego dziecka jest "Re@Inie Odpowiedzialna")
- otrzymanie certyfikatu szkoła, przedszkole „Re@Inie Odpowiedzialne” (dla placówek potwierdzających aktywny udział w Programie)

ELEMENTY PROGRAMU





WEBINAR

KARTY DO PRACY Z RODZICAMI





FILMIKI INSTRUKTAŻOWE

PODCASTY





PREZENTACJE

PODSUMOWANIA PDF





KARTY DO PRACY Z DZIEĆMI

KONFERENCJA

Liczba miejsc ograniczona



Certyfikat "Re@Inie Odpowiedzialni"

Każda placówka oświatowa biorąca udział w programie otrzyma certyfikat "Re@Inie Odpowiedzialni"



WARUNKI UCZESTNICTWA

- zgłoszenie placówki oświatowej do dnia 27/02/2022 ([TUTAJ](#))
- aktywne wspieranie Kampanii "Odłącz się-Połącz się" poprzez np. :
 - dystrybucję ulotek i plakatów
 - przekazanie materiałów edukacyjnych z programu dla rodziców
 - umieszczenie informacji o akcji na własnej stronie lub/i profilu facebook
 - zachęcanie rodziców do czerpania wiedzy z e-platformy Kampanii "Odłącz się-Połącz się" itd.

WSPIERAJĄ NAS:

Patronat merytoryczny

Patronat



Instytut
Matki i Dziecka



pozytywna
opinia.pl

NASK





Przedsiębiorca uzyskał subwencję finansową w ramach programu rządowego „Tarcza Finansowa 2.0 Polskiego Funduszu Rozwoju dla Mikro, Małych i Średnich Firm”, udzieloną przez PFR SA.

KONTAKT



ADRES POCZTOWY

Stowarzyszenie Strefa Wsparcia
Turmoncka 10/5 03-254 Warszawa



ADRES E-MAIL

malgorzata@strefa-wsparcia.pl



TELEFON

693 767 304